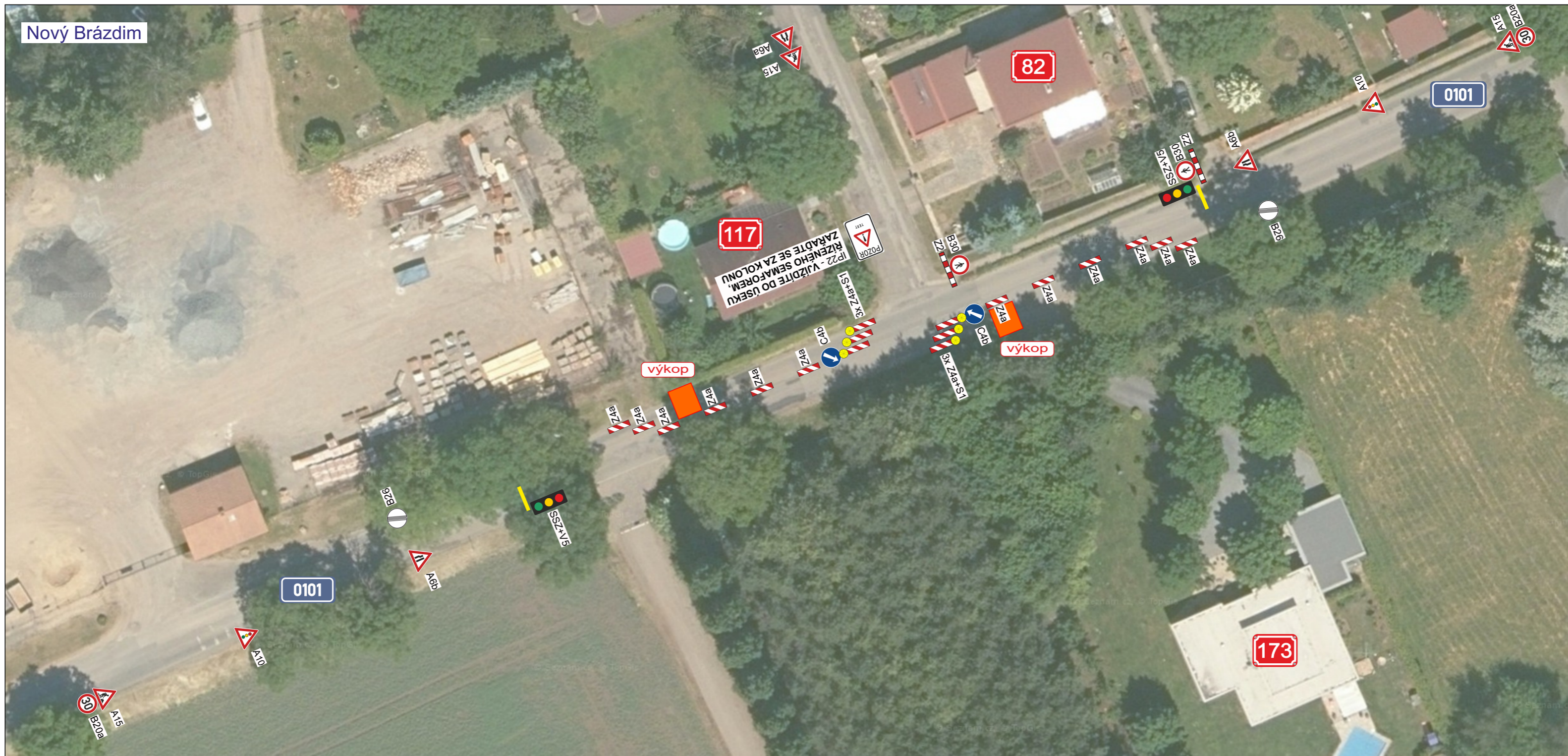




NÁVRH dopravně inženýrského opatření (DIO)

PY - Brázdim, pozemek parcelní číslo 64919, SS100
IV-12-6036605

Při umístění dopravního značení musí
být dodrženy podmínky dané
v Příručce pro označování pracovních míst
na dálnicích a silnicích vydané ŘSaD,
zák. č. 361/2000 Sb. v platném znění
a zák. č. 13/1997 Sb. v platném znění.



razítko DOSS

Otevřené výkopy budou zajištěny proti pádu chodců a za snížené viditelnosti budou osvětleny!

Bude zajištěn bezpečný přístup do nemovitostí dotčených stavbou!

Při umístění dopravního značení musí být dodrženy podmínky dané v Příručce pro označování pracovních míst na dálnicích a silnicích vydané ŘSAD, zák. č. 361/2000 Sb. v platném znění a zák. č. 13/1997 Sb. v platném znění.

Zodpovědná osoba: Tomáš Březina	Kontroloval: Milan Chlup	Kreslil: Tomáš Vydra	
Objednatel: Elektro Matura			
Akce: PY - Brázdím, pozemek parcelní číslo 64919, SS100 IV-12-6036605			Formát: A3
Obsah: Návrh DIO			Měřítko: Datum: 04/2026 Účel: DIR
			Číslo výkresu: 01 Paré č.: